

Intensivvårdsavdelningen – Örnsköldsvik sjukhus



Agenda

- Presentation
- Vanligaste diagnoser
- Läkemedel och antidoter
- PIG
- PICS
- POST-IVA-mottagningen

Intensivvårdsavdelningarna är skapade och utrustade för att ge patienter med svikt i kroppens viktigaste funktioner såsom andning, cirkulation och medvetande maximal möjlighet till överlevnad.

1887 vårdtillfällen 2023

- 343 IVA
- 717 postop
- 353 HIA
- 296 Intern övrig
- 178 Extern övrig

Smått och gott från IVA



25 i topp – Huvudsakliga IVA-diagnoser (vårdtillfälle)

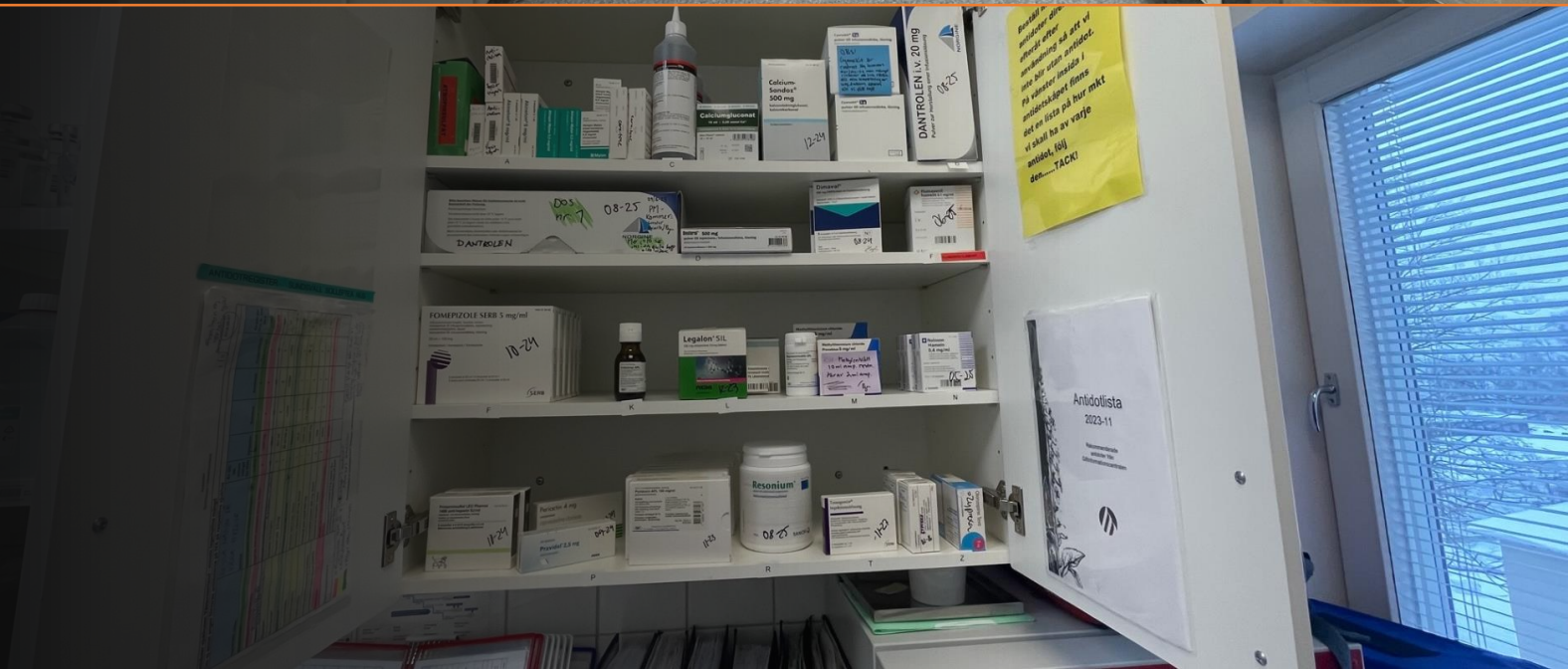
Inskrivningsperiod 2022-11-08 - 2023-11-08

SKAP

- Vanligaste diagnoserna
- Medelvårddygn 2,13/patient

Huvudsaklig IVA-diagnos	Antal vtf	Antal dygn	Min dygn	Medel dygn	Max dygn
Resp insufficiens ospec	18	67	0,1	3,7	12
Bakteriell pneumoni	15	55	0,4	3,6	18
Andra bakteriesjukdomar	14	41	0,4	2,9	15
Gastrointestinalblödning	14	25	0,3	1,8	5
Skador flera kroppsregioner	14	25	0,1	1,8	14
Hjärtstopp	12	14	0,1	1,2	5
Kramper, UNS	12	4	0,1	0,3	1
Kronisk obstruktiv lungsjukdom	11	7	0,1	0,6	1
Psyk störning alkohol droger	10	11	0,2	1,1	2
Akut njursvikt	8	18	0,6	2,3	6
Hjärtsvikt ospecificerad	8	16	1,0	2,0	7
Hypoosmolaritet/Hyponatremi	7	10	0,6	1,5	2
Akut pankreatit	6	17	1,0	2,9	7
Annan intrakraniell skada	6	17	0,1	2,9	6
Intrakraniell blödning	6	9	0,0	1,4	3
Diabetes Mellitus m hyperosmol	6	5	0,2	0,8	2
Koma	5	7	0,1	1,4	4
Status epileptikus	5	5	0,1	0,9	3
Psykotropt medel	5	5	0,4	1,0	2
Aspirationspneumoni	4	10	2,0	2,6	3
Perf av tarmen icke traumatisk	4	9	1,0	2,3	4
Subdural blödning, traumatisk	4	9	0,0	2,3	7
Bakteriellmeningit	4	6	0,2	1,4	3

Läkemedel och antidoter





För sjukvården
010-456 67 19
Dygnnet runt



Skicka journalkopia

GIC tar tacksamt emot oidentifierade
journalkopior från vårdtillfällen.
Adress: Giftinformationscentralen,
Solna Strandväg 21, 171 54 Solna

Antidotregistret
Aktuell information om
lagerhållning av antidoter



Giftinfo – För Läkare

Innehåller riktlinjer för läkare som behandlar patienter med förgiftningstillbud.

Sök substans, symtom och behandling

Sök i substansregistret

Sök

Lista

ANTIDOTREGISTRET

Sök substans, produkt, lagerhållare eller ort

SÖK

RENSA SÖKNING

MIN UTGÅNGSPUNKT

- Välj din plats för avstånd -

Antidoter (138)

Lagerhållare (80)

Information

LAGERHÅLLARE

ORT

AVSTÅND

[Alingsås lasarett](#)

Alingsås

[Angereds Närsjukhus](#)

Angered

[Arvika sjukhus](#)

Arvika

[Avesta lasarett](#)

Avesta

[Bollnäs sjukhus](#)

Bollnäs

[Södra Älvsborgs sjukhus](#)

Borås

[Hägländssjukhuset i Eksjö](#)

Eksjö

[Lasarettet i Enköping](#)

Enköping

[Mälarsjukhuset](#)

Eskilstuna

[Falun lasarett](#)

Falun

[Gällivare sjukhus](#)

Gällivare

[Gävle sjukhus](#)

Gävle

[Sahlgrenska Universitetssjukhuset, Sahlgrenska sjukhuset](#)

Göteborg

[Sahlgrenska Universitetssjukhuset, Mölndals sjukhus](#)

Göteborg

[Sahlgrenska Universitetssjukhuset, Östra sjukhuset](#)

Göteborg

[Hallands sjukhus Halmstad](#)

Halmstad

[Helsingborgs lasarett](#)

Helsingborg

PIG

Postintensive care guidelines

Datum / SSK							
Score	3	2	1	0	1	2	3
AF	≤8		9-11	12-20		21-24	≥25
SaO2 1	≤91	92-93	94-95	≥96			
SaO2 2*	≤83	84-85	86-87	88-92	93-94 med O2	95-96 med O2	≥97 med O2
Tillförd O2		Ja		Nej			
SBt	≤90	91-100	101-110	111-219			≥220
Puls	≤40		41-50	51-90	91-110	111-130	≥131
Medv.**				Alert			CVPU
Temp	≤35,0		35,1-36,0	36,1-38,0	38,0-39,0	≥39,1	
Värden	AF	SaO2	Ev.O2	SBt	Puls	CNS	Temp
Dag 1							
Dag 2							
Dag 3							
NEWS 2 summa:							
Dag 1	* = SaO2 2 används endast efter läkarord. Vid låg habituell syremättnad ex.KOL.						
Dag 2	** = Medvetande: C=confusion, nytillkommen eller förvärrad förvirring. V=voise, reagerar med ögonöppning, tal eller rörelse vid tilltal/kraftiga tillrop. P=pain, reagerar vid smärtstimulering. U= unresponsive, reagerar ej alls.						
Dag 3							
Föreligger slemproblematik? Ja/Nej?							
			Dag 1	Dag 2	Dag 3		
Tecken till PTSD?							
			Dag 1	Dag 2	Dag 3		
Ängest							
Illska							
Nedstämdhet							
Koncentrationssvårigheter							
Sömnpblem/Mardrömmar							
Förvirring/Oro							
Rapportera till IVA-läkare:							
			Dag 1	Dag 2	Dag 3		
Behov av förläng PIG efter dag 3: JA/NEJ							
Information om IVA-vårdtid och dagbok om patienten vill.							
Information om att uppföljning sker efter utskrivning.							

Efterförloppet av intensivvård

PICS – Post intensive care syndrome

Funktionsnedsättningar som kvarstår efter kritisk sjukdom och intensivvård. Innefattar nedsatt fysisk funktion, mental hälsa och/eller kognitiva besvär.

- Fatigue/extrem trötthet (ca 70%)
- PTSD, depression
- Muskelsvaghet, nedsatt lungfunktion, sömnstörningar, smärta.
- Aptitlöshet, viktnedgång
- Håravfall, känslig hud
- Heshet

POST-IVA- mottagningen

- Vårdtid > 48 h
 - >16 år
 - Uppföljning 2 + 6 månader
 - RAND-36, HADS, PTSS-14
-



Här kan du läsa mer om
intensivvård eller hänvisa dina
patienter

- Svenska intensivvårdsregistret
www.icuregswe.org

Vi behöver fler kollegor

Välkommen till oss
på IVA!

